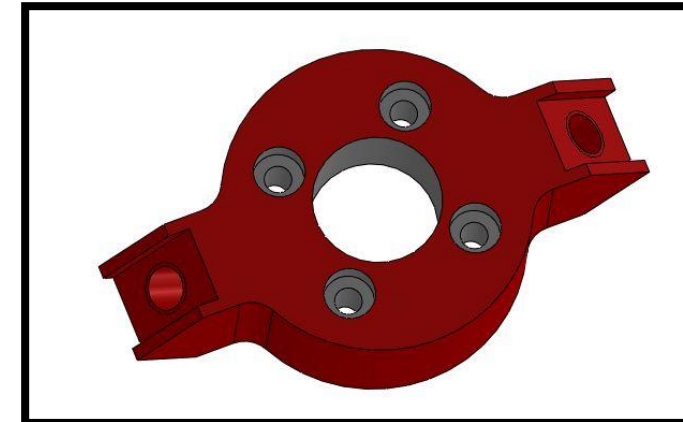


# BACCALAUREAT PROFESSIONNEL

## TECHNICIEN D'USINAGE



Lancement et suivi de production qualifiée

Epreuve E32

**DOSSIER RESSOURCE**  
**DRes**

DRes 1/3 → Tolérances Générales ISO 2768

DRes 2/3 → Tolérances Fondamentales

DRes 3/3 → Symbolisation Technologique